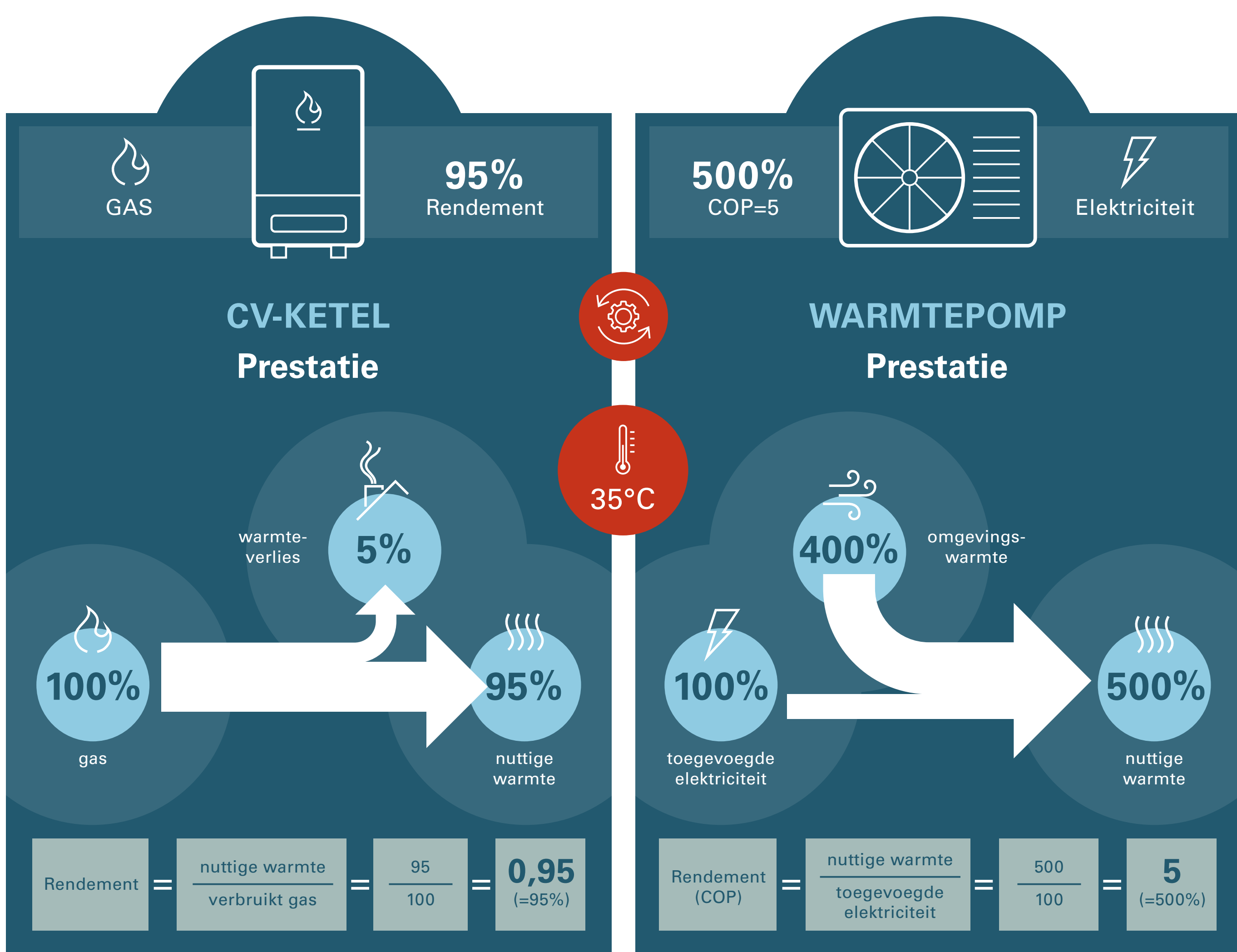


WANNEER IS EEN WARMTEPOMP IN GEBRUIK VOORDELIGER DAN EEN CV-KETEL?

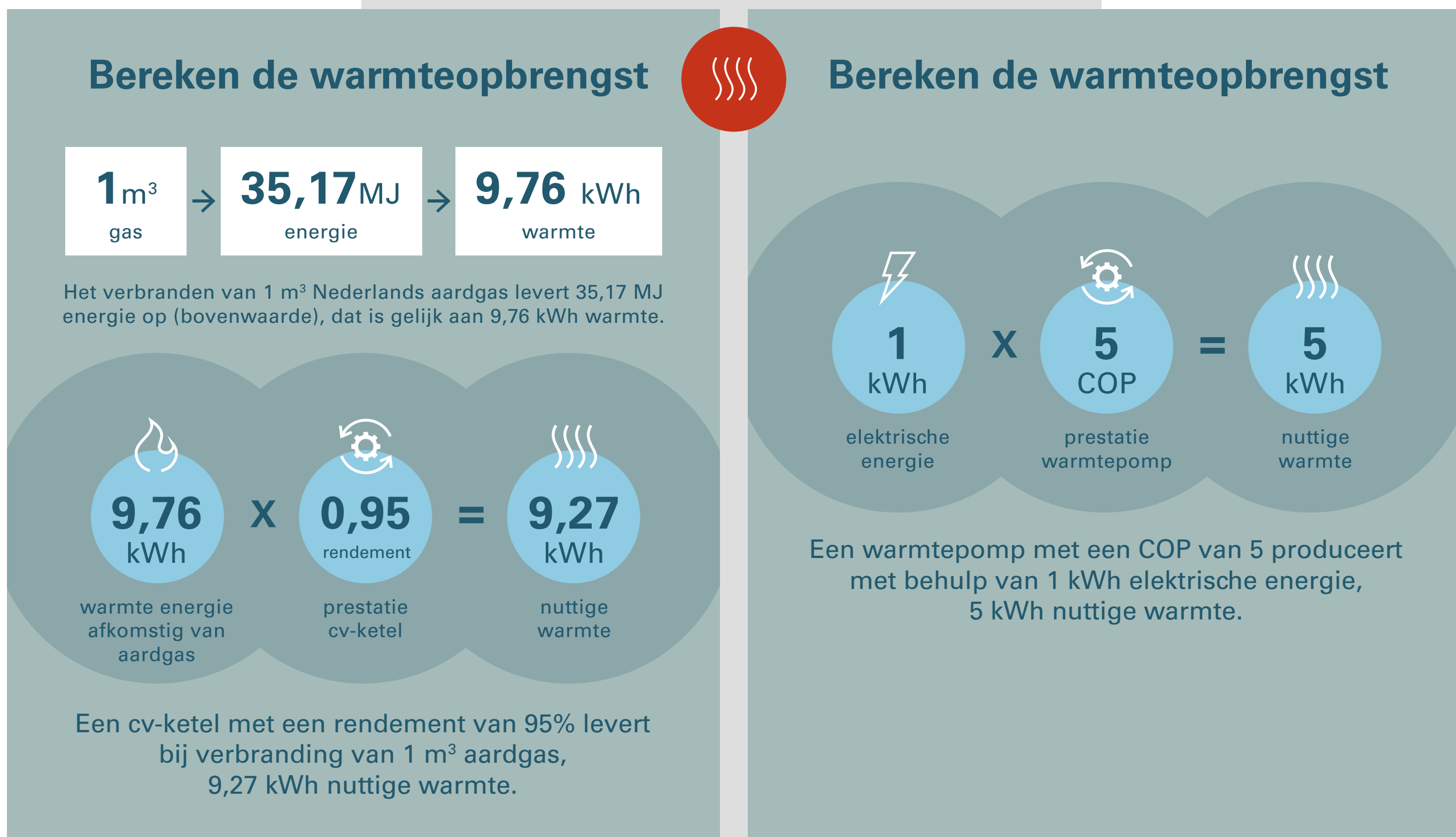
BEREKEN HET IN 3 STAPPEN

In de volgende stappen leggen we uit hoe je deze verschillende vormen van verwarmen kan vergelijken.



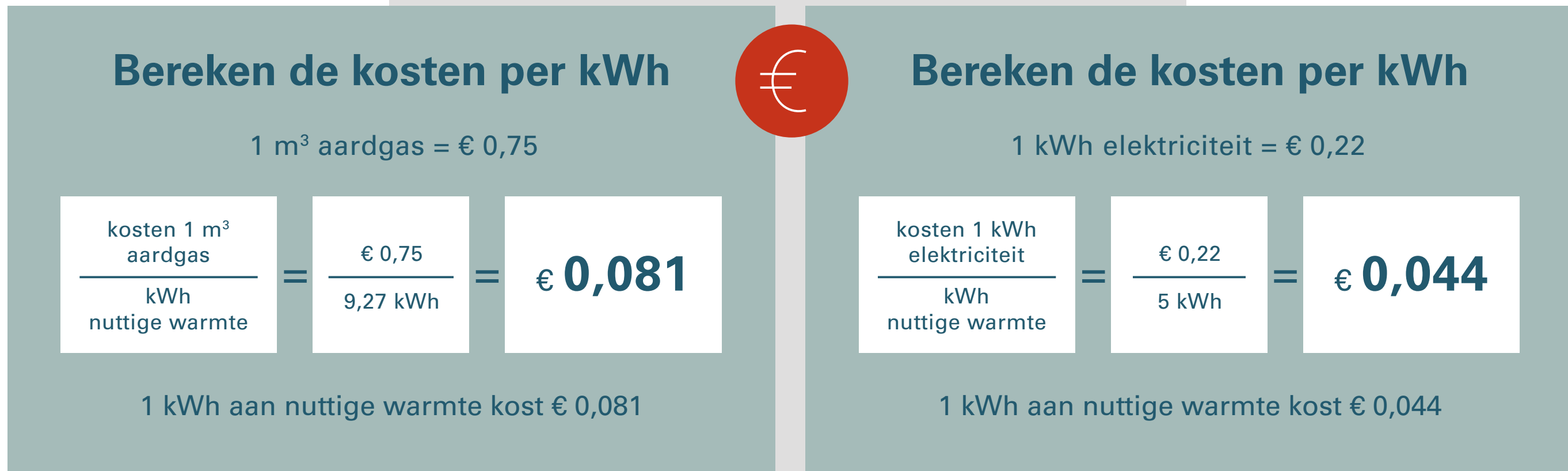
STAP 1

Het berekenen van de warmteopbrengst voor respectievelijk de cv-ketel met een rendement van 95% en de warmtepomp met een COP van 5.



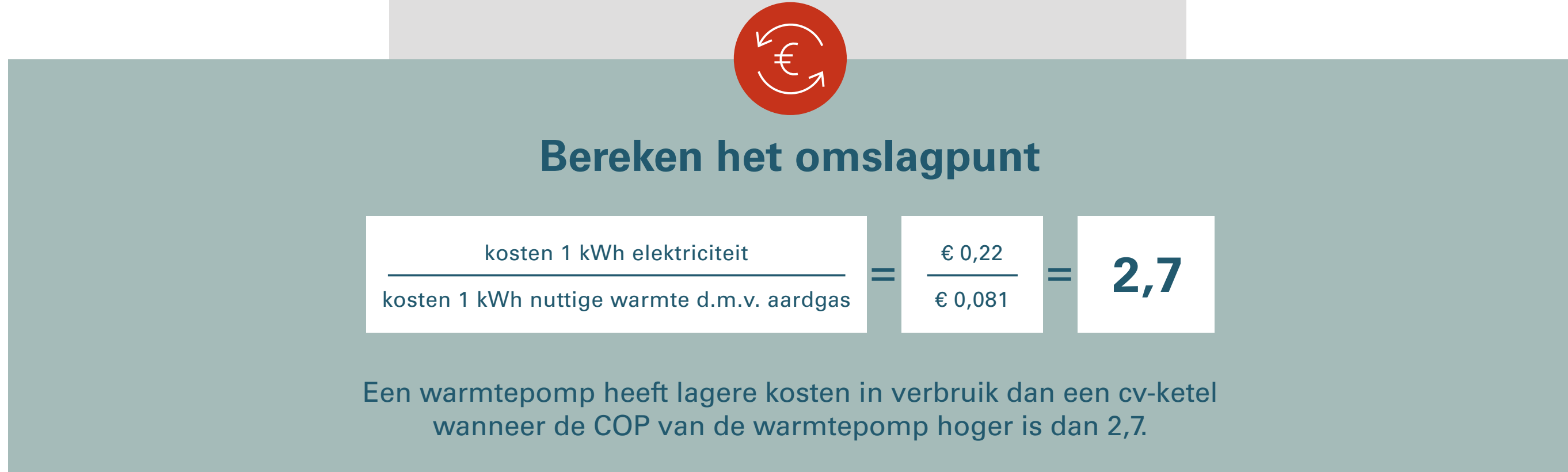
STAP 2

Bereken met behulp van de warmteopbrengst vervolgens de kosten per kWh aan nuttige warmte.



STAP 3

Niet iedere warmtepomp heeft een COP van 5, bij welke COP wordt een warmtepomp voordeliger dan een cv-ketel? Zo bereken je het omslagpunt:



Bovenstaande berekening is een momentopname, afhankelijk van de prijsontwikkelingen van gas en elektriciteit. Als de gasprijs naar verwachting in de toekomst sterker stijgt dan bij elektriciteit, zal het omslagpunt lager komen te liggen.